



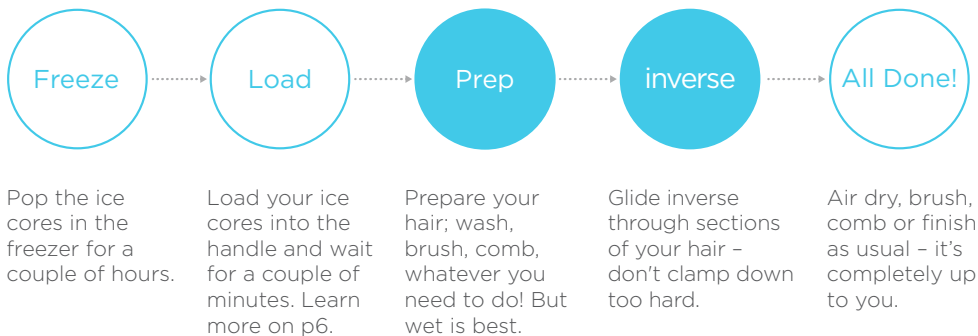
YOUR HANDY LITTLE GUIDE TO ICE CONDITIONING
PETIT GUIDE PRATIQUE POUR L'UTILISATION DE
VOTRE REVITALISEUR À FROID

A better way to condition your hair

Welcome to the inverse family! Now that you've invested in gorgeous inverse hair, you're part of the crew. Let us show you how to get the most from this frozen beauty.

READY TO ROLL?

Using inverse is super easy, no matter what your hair routine; here's a quick guide to get you started.



TIP: WHEN USING INVERSE, DON'T CLAMP DOWN TOO HARD, THESE AREN'T YOUR STRAIGHTENERS.

The effects of inverse

For amazing conditioning results, use inverse frequently. The more you use it, the better it gets! You'll have compliment-ready hair before you can say split-ends-begone.



RESTORED HEALTH

inverse repairs your hair from the inside out, giving you the appearance of healthy hair.



LOCKED-IN HYDRATION

inverse locks moisture deep inside each strand, keeping it in a beautiful state for longer.



SMOOTHER FEELING

Nourishing your hair from within results in a silky smooth feel.



STRONGER HAIR

Stronger hair means less breakage, it's that simple.



BETTER DEFINITION

Hydrated hair has more defined curls, less fly-away, improved colour, and noticeable shine.



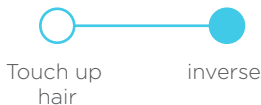
LASTING EFFECTS

Using inverse after heat styling can help achieve a more permanent set.

One inverse, so many ways

Whether you use it wet, dry or as part of a deep hair mask or treatment, you'll love what you see! Although we are sure you'll work out how inverse works best for you, here are some treatment options to change up how you care for your hair.

QUICK TOUCH UP



PAMPER ME TIME



LOCKED IN STYLE



TIP: WAIT TWO MINUTES BETWEEN TAKING YOUR ICE CORES FROM THE FREEZER AND GLIDING THEM THROUGH YOUR HAIR.

Tips and tricks

FROZEN PLATES

If you find your hair is sticking to the plates, wait two minutes between taking your ice cores from the freezer and gliding them through your hair.

This allows some of the surface ice to turn to dew and prevent sticking.

TECHNIQUE IS KEY

These aren't your straighteners, so clamping down hard isn't the right way to go.

Instead, lightly glide inverse through sections of your hair a few times, instead of once and slowly.

KICKSTARTING

inverse is here to restore your hair overtime, not to be used as a quick fix. The more you use it, the better it gets!

Use it as many times as you can in the first few weeks to really start seeing the benefits of chemical free conditioning!

START FROM WET

You can use inverse in the shower. Once hair is washed and clean, glide the device through sections of your hair, just like normal.

Avoid running inverse under hot water, as this will cause the ice cores to melt faster.

A LASTING EFFECT

Use inverse at the end of your styling routine, to cool hair down and help set the style for longer.

HAVE A QUESTION?

We are a friendly bunch at Inverse HQ, so get in touch if you have any questions! You can contact us at:

hello@inversehair.com
fb.com/inversehair

Your inverse

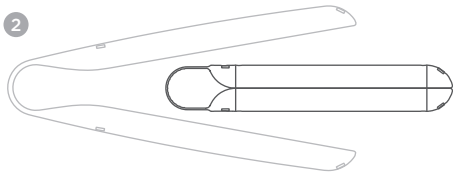
FREEZING THE ICE CORES

1



Gently pull strap towards hinge, releasing ice cores from magnet hold.

2

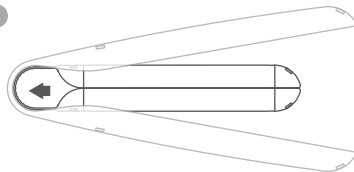


Guide ice cores out of the body.

Freeze the ice cores in your home freezer. For best results, freeze for 2-4 hours and allow sufficient circulation around the ice cores. They can be left in the freezer for as long as you need.

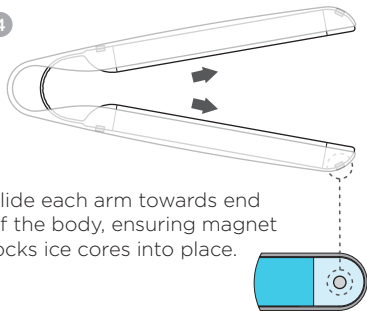
LOADING THE ICE CORES

3



Place ice cores into the body, pulling strap towards hinge.

4



Slide each arm towards end of the body, ensuring magnet locks ice cores into place.

Taking care of your inverse

HOW TO STORE

The best place to store your ice cores is in the freezer. Then they're always ready to go when you are!

Make sure your Inverse is laid flat in your freezer. Never hang the ice cores.

Keep inverse (and its parts!) safe by storing them in the carry bag when you're not using it. This is also the best place to store the body when the ice cores are in the freezer.

HOW TO CLEAN

If your device gets dirty, gently use a non-abrasive cleanser to ensure you don't scratch your device.

inverse can be submerged in water if needed.

The perfect place to clean your device is after you use it in the shower (if you use it there of course!).

LOVE YOUR INVERSE

Do not bend, modify or pull apart your inverse. Just like you, inverse likes to be treated with respect.

Stop use immediately if cracked, damaged or leaking.

Do not leave your Inverse in direct sunlight.

Contact your retailer if you have any issues with your inverse device.

TIP: USE INVERSE AS OFTEN AS YOU CAN TO KICK-START THAT HAIR REPAIR. THE MORE THE BETTER!

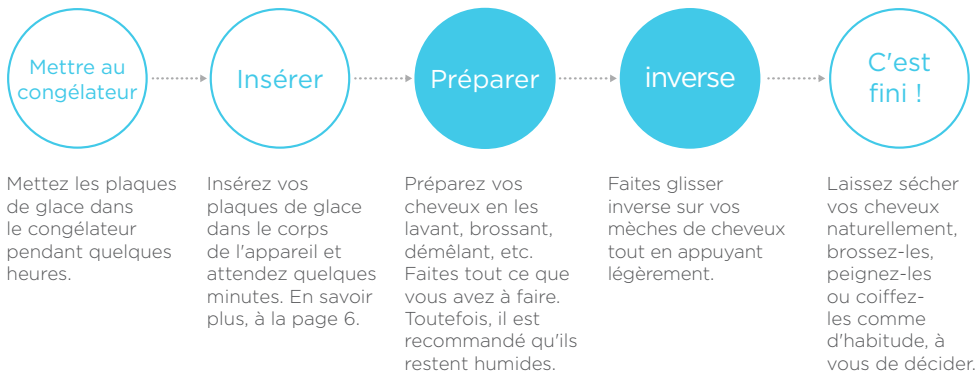
**PETIT GUIDE PRATIQUE POUR L'UTILISATION DE
VOTRE REVITALISEUR À FROID**

Le meilleur moyen de revitaliser vos cheveux

Bienvenue dans la famille inverse ! Suite à votre achat, montez à bord du navire inverse et plongez dans un monde où les cheveux sont toujours magnifiques. Laissez-nous vous montrer comment tirer le meilleur parti de cette merveille glacée.

PRÊTE POUR LE GRAND PLONGEON?

Utiliser inverse est très facile, peu importe vos habitudes avec vos cheveux. Voici un guide rapide pour vous aider lors de votre première utilisation.



Les effets d'inverse

Pour obtenir des résultats de revitalisation incroyables, utilisez Inverse fréquemment. Plus vous l'utiliserez, plus vous obtiendrez de meilleurs résultats ! Vous recevrez des compliments sur vos cheveux avant même d'avoir pu chasser les pointes fourchues.



RETROUVER DES CHEVEUX PLEIN DE VITALITÉ

l'inverse répare vos cheveux de l'intérieur, vous donnant l'apparence de cheveux sains.



MAINTENIR L'HYDRATATION

inverse verrouille l'humidité profondément à l'intérieur de chaque brin, en le gardant dans un bel état plus longtemps.



UN TOUCHER PLUS DOUX

En nourrissant vos cheveux de l'intérieur, ils deviennent plus doux et soyeux.



DES CHEVEUX PLUS RÉSISTANTS

Des cheveux plus résistants sont tout simplement moins cassants.



UN PLUS BEL ASPECT

Les cheveux hydratés ont des boucles mieux définies, sont plus disciplinés, ont une plus jolie couleur et brillent davantage.



EFFETS DURABLES

Utiliser inverse après un coiffage à chaud peut aider à fixer sa coiffure.

Avec inverse, des possibilités infinies

Que vous l'utilisiez sur cheveux humides, secs ou en tant que masque capillaire ou soin quotidien, vous allez adorer les résultats obtenus ! Bien que nous ne doutions pas une seule seconde que vous cherchiez à utiliser inverse au mieux, voici quelques conseils d'utilisation pour changer jusqu'à la façon dont vous prenez soin de vos cheveux.

SE REFAIRE UNE BEAUTÉ RAPIDEMENT



PRENDRE LE TEMPS DE SE CHOUCHOUTER



METTRE EN FORME



CONSEIL : LORSQUE VOUS AVEZ SORTI VOS PLAQUES GELÉES DU CONGÉLATEUR, ATTENDEZ DEUX MINUTES AVANT DE LES FAIRE GLISSER SUR VOS CHEVEUX.

Trucs et astuces

PLAQUES GELÉES

Si vous trouvez que vos cheveux collent aux plaques, attendez deux minutes avant de les faire glisser sur vos cheveux après les avoir sorties du congélateur.

Cela permet à une partie de la glace de surface de se réchauffer, ce qui empêche de coller.

TECHNIQUE = RÉUSSITE

Cet appareil n'est pas votre lisseur, trop appuyer n'est donc pas la bonne méthode.

Il faut au contraire faire glisser inverse lentement sur vos mèches de cheveux tout en appuyant légèrement et répéter l'opération plusieurs fois.

COUP D'ENVOI

inverse est conçu pour rendre leur beauté à vos cheveux au fil du temps. Il ne doit pas être utilisé comme une solution de courte durée. Plus vous l'utiliserez, plus vous obtiendrez de meilleurs résultats !

Utilisez-le autant de fois que vous le pouvez pendant les premières semaines pour vraiment commencer à constater les avantages d'un revitaliseur sans produit chimique !

SUR CHEVEUX HUMIDES

Vous pouvez utiliser inverse dans la douche. Quand les cheveux sont lavés et propres, faites glisser l'appareil sur vos mèches de cheveux.

Évitez de faire fonctionner inverse sous l'eau chaude car les plaques de glace fondront plus rapidement.

UN EFFET DURABLE

Utilisez inverse à la fin de votre rituel de coiffage afin de mettre vos cheveux en place et d'aider à fixer la coiffure plus longtemps.

UNE QUESTION ?

Le QG d'Inverse regroupe des personnes sympas, n'hésitez pas à nous contacter si vous avez des questions ! Vous pouvez nous contacter :

hello@inversehair.com
fb.com/inversehair

Votre inverse

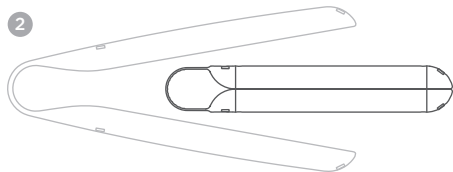
FAIRE GELER LES PLAQUES

1



Tirez doucement la sangle de l'articulation, ce qui libère la plaque de glace de l'aimant de maintien.

2

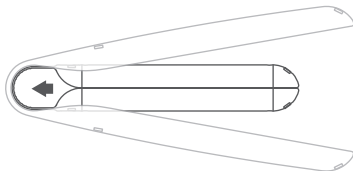


Retirez les plaques de glace du corps de l'appareil.

Une fois libérées, mettez les au congélateur pendant quelques heures avant de les utiliser. Elles peuvent rester dans le congélateur aussi longtemps que vous le souhaitez.

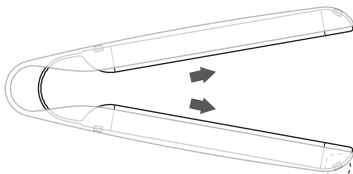
INSÉRER LES PLAQUES DE GLACE

3



Placez les plaques de glace dans le corps de l'appareil en approchant la sangle de l'articulation.

4



Faites glisser chaque bras vers l'extrémité du corps, en vous assurant que les aimants maintiennent les plaques de glace en place.



Prendre soin de votre inverse

COMMENT LE RANGER

Le meilleur endroit pour stocker vos plaques de glace est dans le congélateur. Elles sont alors toujours prêtes quand vous en avez besoin !

Assurez-vous que votre inverse est posé à plat dans votre congélateur, ne le suspendez pas.

Pour garder votre inverse en toute sécurité, rangez-le dans sa pochette de voyage lorsque vous ne l'utilisez pas.

C'est également le meilleur endroit pour ranger le corps de l'appareil lorsque les plaques de glace sont dans le congélateur.

COMMENT LE NETTOYER

Si votre appareil est sale, utilisez un nettoyant non abrasif tout en douceur pour vous assurer de ne pas le rayer.

inverse peut être immergé dans l'eau si nécessaire.

L'endroit idéal pour nettoyer votre appareil est après l'avoir utilisé dans la douche (si vous l'utilisez à cet endroit, bien sûr!).

COMMENT LE CHOUCROUTER

Ne pas plier, modifier ou séparer votre inverse. Comme vous, inverse aime être traité avec respect.

Arrêtez immédiatement de l'utiliser s'il est fissuré, endommagé ou s'il fuit.

Ne laissez pas votre inverse en plein soleil.

Contactez votre revendeur si vous avez des problèmes avec votre appareil inverse.

CONSEIL : UTILISEZ INVERSE AUSSI SOUVENT QUE VOUS LE POUVEZ POUR BOOSTER LA RÉPARATION DE VOS CHEVEUX. PLUS VOUS L'UTILISEREZ, PLUS VOUS OBTIENDREZ DE MEILLEURS RÉSULTATS !



Roholm Ltd
20 Wharf Street
Tauranga, 3110
New Zealand



[inversehair.com](https://www.inversehair.com)



hello@inversehair.com



[fb.com/inversehair](https://www.facebook.com/inversehair)



[@inversehair](https://www.instagram.com/inversehair)



[inverse hair](https://www.youtube.com/inversehair)



[@inversehair](https://www.twitter.com/inversehair)